

الجمهورية التونسية
وزارة الفلاحة والموارد المائية والصيد البحري
الإدارة العامة للغابات

المنظومات الغابية والرعووية ومجابهة التغيرات المناخية

بالبلاد التونسية

17 أكتوبر 2016

الغابات والمراعي : بعض المؤشرات

المساحة الجمالية : 5.6 مليون هك

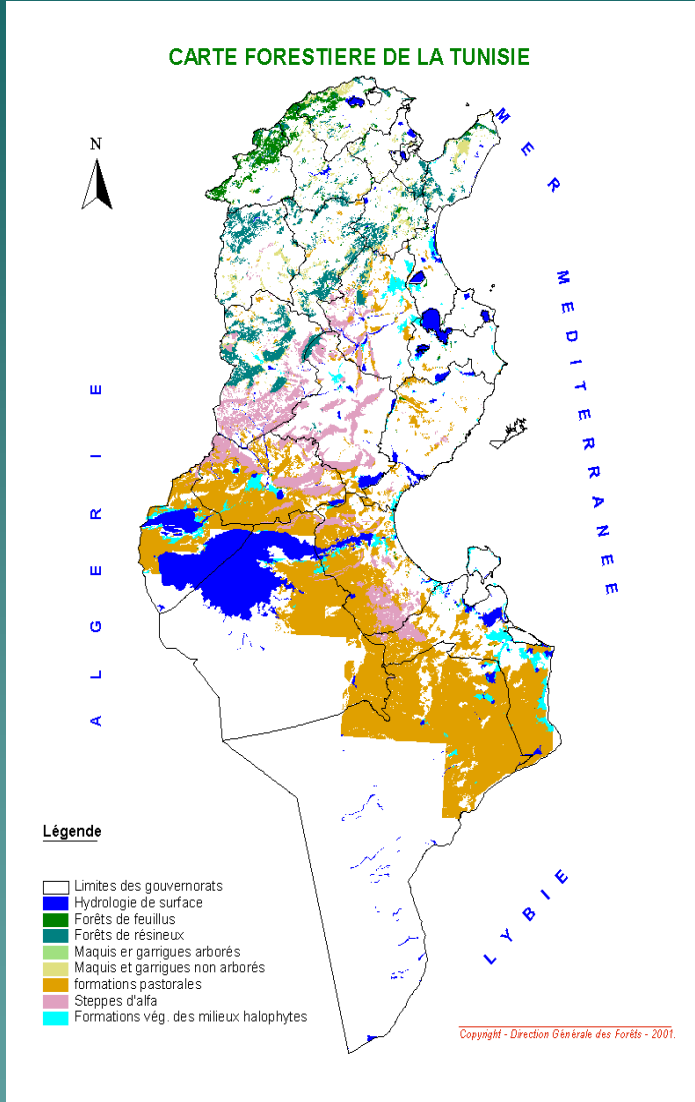
1.3 مليون هك غابات ✓

- ◆ 95% من الغابات متواجدة بالشمال الغربي والشمال الشرقي والوسط الغربي
- ◆ 65 % من الصمغيات 1/2 من الصنوبر الحلبي
- ◆ 30% من الورقيات 1/3 من الفرنان

4.4 مليون هك مراعي طبيعية ✓

- ◆ 27% من المساحة الجمالية للبلاد التونسية
- ◆ 82 % متواجدة بالمناطق الجافة وشبه الجافة
- ◆ 60% أراضي إشتراكية

450 ألف هك منابت حلفاء ✓



المساهمة في الإقتصاد الوطنى

✓ 25 % من الحاجيات العلفية للقطيع

✓ 14 % من الحاجيات الوطنية للطاقة

✓ 30 % من معدل الدخل السنوي لبعض العائلات

✓ توفير حوالي 7 مليون يوم عمل سنويا

مداخيل جمالية تقدر بحوالي 223 م د : 15 م د مداخيل مباشرة متأتية من بيعات المنتوجات الغابية المتنوعة قرابة 208 م د غير مباشرة (موارد علفية ، حطب التسخين، الصيد، الحماية من الإنجراف والتلوث...)



أسباب التدهور



❖ حرائق الغابات

❖ تكسير وتغيير صبغة

❖ قص وإستغلال غير مرخص



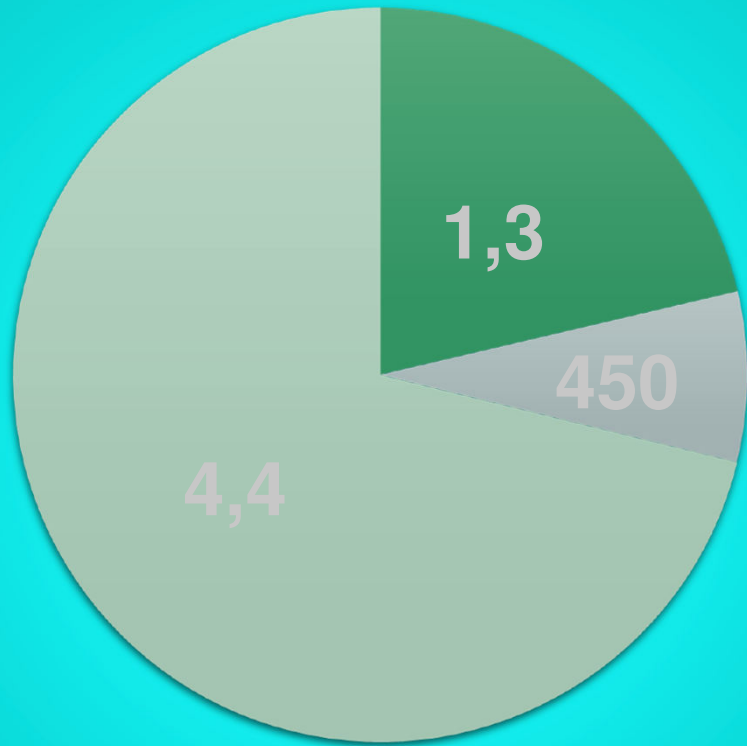
❖ الرعي الجائر



التغيرات المناخية: تواتر فترات الجفاف ، عدم انتظام
تهطل الأمطار، إرتفاع درجات الحرارة مع ضعف طاقة
الإنتاج

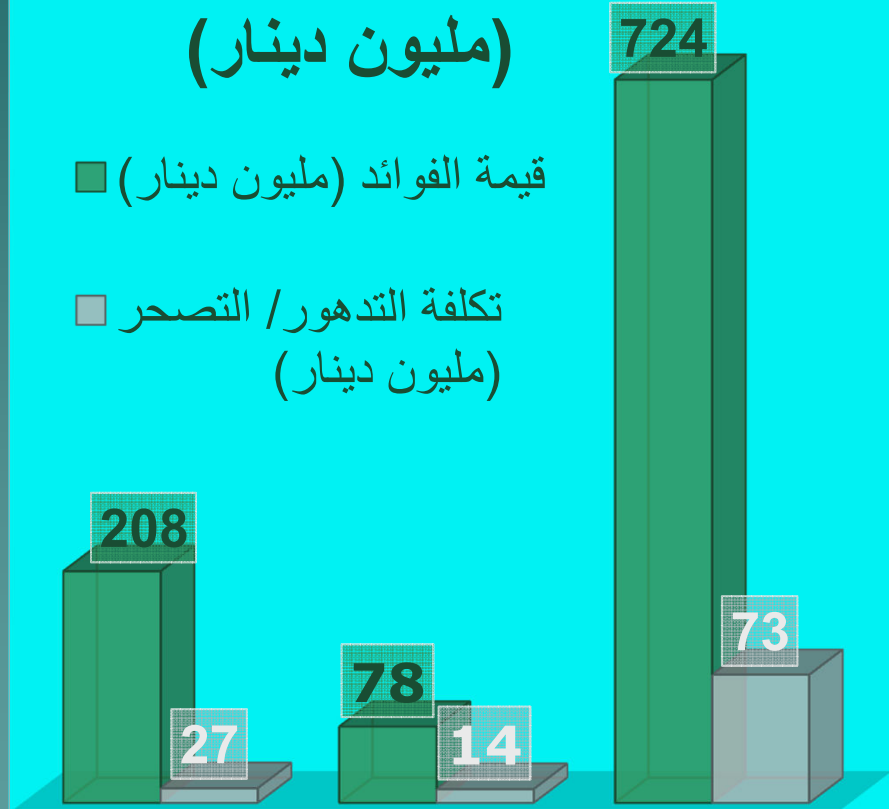
تقدير القيمة الاقتصادية لكلفة التدهور للغابات والمراعي في تونس

المساحات (مليون هكتار)



■ الغابات
■ منابت الحلفاء
■ المراعي

قيمة الفوائد وتكلفة التدهور (مليون دينار)



المراعي منابت الحلفاء الغابات

هشاشة المنظومات الغابية والرعية

أمام التغيرات المناخية

❖ من خلال ثلاثة دراسات أنجزت سنة 2012 بإعتماد سيناريوهات المناخ A2 et B2 المبنية على ارتفاع درجة الحرارة ونقص الأمطار وإسقاطها على سنتي 2020 و2050 والتي تعلقت بمنظومة غابة الفلين ومنظومة منابت الحلفاء ومنظومة المراعي بالجنوب فإن أهم النتائج كانت:

-Entre 2018-2026 dépérissement partiel pouvant faire disparaître 1800 ha de subéraies et peut atteindre 18000 ha entre 2046-2050 pour des subéraies dans des conditions biophysiques défavorable ou très veille

- une réduction de la valeur de la production cumulée 2010-2050 de 0, 4% selon le scénario B2 et de 5, 6% selon le scénario A2.

- Le réchauffement climatique constitue un effet aggravant rendant l'alfa plus fragile aux agents de dégradation notamment la pression anthropozoïque.

- le CC aura un effet négatif sur la VET de l'écosystème, pastoral qui se traduira par des pertes économiques d'autant plus importantes à l'horizon 2050. (-45% de la VET)

Les services d'approvisionnement et de régulation subiront une dégradation continue de leur potentiel notamment pour les principales plantes aromatiques et médicinales.

Ces impacts auront sans doute des conséquences sensibles sur les revenus de la population et son bien être social, qui

أهم تدابير تكيف المنظومات الغابية والرعية مع التغيرات المناخية

- ❖ وضع وإنجاز برامج تهيئة للمنظومات المتدهورة بإعتماد المقاربة التشاركية مع المنتفعين
- ❖ مراجعة القوانين والتشريعات لإدماج عنصر التأقلم مع التغيرات المناخية ضمن برامج التصرف في الموارد الطبيعية
- ❖ التنمية الاقتصادية والاجتماعية لمتساكنى المنظومات الرعية
- ❖ دعم القدرات في مجال التأقلم مع التغيرات المناخية
- ❖ دعم البحث العلمي وبالتحديد البحث الفني لرفع قدرات تأقلم المنظومات الإيكولوجية مع التغيرات الفلاحية

Les défis liés à la REDD+

- ◆ il est admis que l'accroissement des émissions des gaz à effet de serre (GES) est responsable de la rapidité des CC
- ◆ il est admis que la déforestation et la dégradation des forêts sont responsables de 12 % des émissions mondiales de GES
- ◆ les forêts tunisiennes offrent un potentiel d'atténuation considérable des CC mais qui demeure peu exploité
- ◆ En 2013 la Tunisie a rejoint le mécanisme REDD+ et se engagée a mettre au point sa stratégie REDD+ et dans ce contexte :
 - des études de préparation portent sur le volet foncier , ancrage institutionnel et évaluation des besoin pour un SNSF ont été réaliser
 - une proposition de mesures pour l'état de préparation à la REDD+ (R-PP), dont la mise en œuvre conduira notamment à l'adoption d'une stratégie nationale REDD+ est en cours
 - **Un PIF** permettra d'appuyer et de compléter le processus REDD+ par la mise en œuvre de projets d'investissement visant à réduire la déforestation et la dégradation des forêts et parcours est en cours d'elaboration

مع الشكر